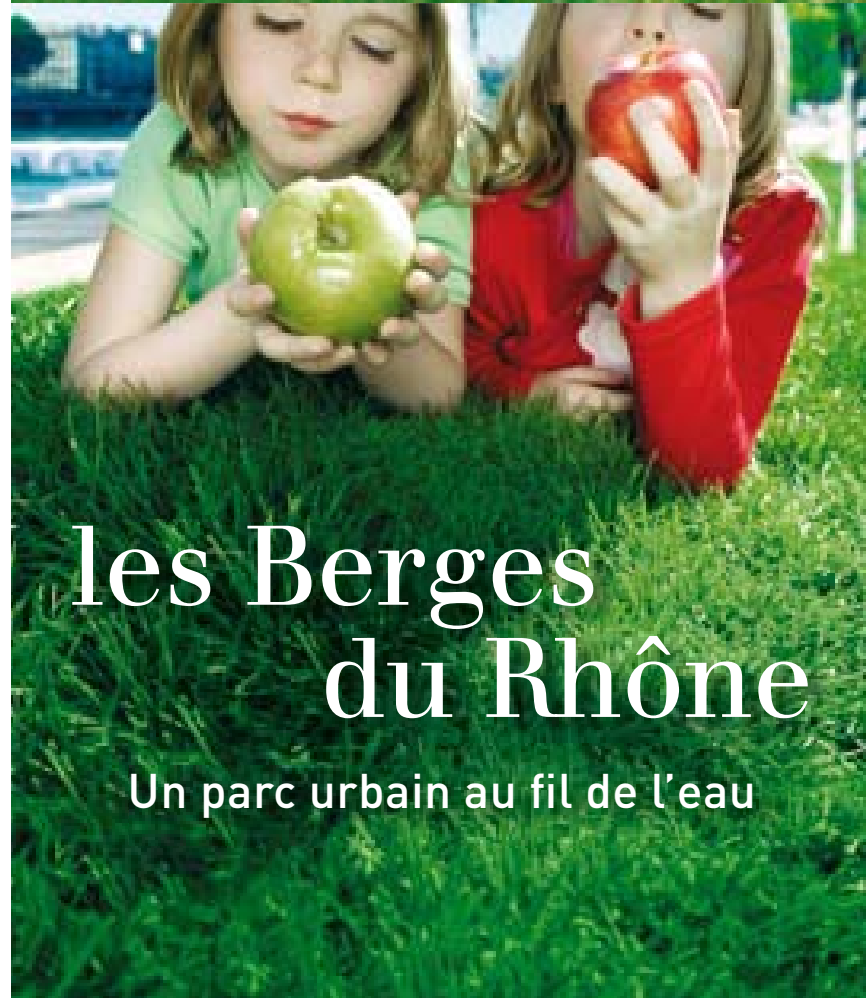


Les espaces naturels des Berges du Rhône sont encore fragiles :
merci de les respecter.







les Berges du Rhône

Un parc urbain au fil de l'eau

PARC DE GERLAND



LES BONS USAGES

-  je laisse la priorité aux piétons
-  je protège les espaces plantés
-  je jette mes déchets à la poubelle
-  je tiens mon chien en laisse

La galerie botanique

Depuis l'amont du pont Pasteur jusqu'au pont Gallieni, une galerie botanique s'étend sur près de 1 km. Cet observatoire grandeur nature met en scène toute la diversité végétale longeant le Rhône, depuis sa source en Suisse jusqu'à son embouchure en Méditerranée. Au fil de l'eau, venez jouer aux apprentis botanistes et découvrir les nombreuses espèces plantées.

Du parc de la Tête d'Or au parc de Gerland, découvrez les nouvelles Berges du Rhône. Rythmé par huit séquences paysagères, le site vous offre des ambiances variées, mêlant harmonieusement minéral et végétal, pour s'adapter aux contraintes des crues du Rhône. Avec des terrains de sports, des aires de jeux et de détente, des espaces de promenade pour les piétons, les vélos et les rollers, les Berges du Rhône vous invitent à vivre la ville d'une autre manière.



Le port de l'université

À proximité immédiate des facultés, le port de l'université permet d'accéder aux bateaux de croisière accostés sur le Rhône. Cette vaste esplanade où plus de 100 chênes et ormes sont plantés est un lieu idéal pour un pique-nique en famille ou entre amis. Vous pouvez également faire du sport sur le parcours de santé et sur le terrain de volley, jouer aux boules ou emmener les plus jeunes sur les aires de jeux.

L'estacade

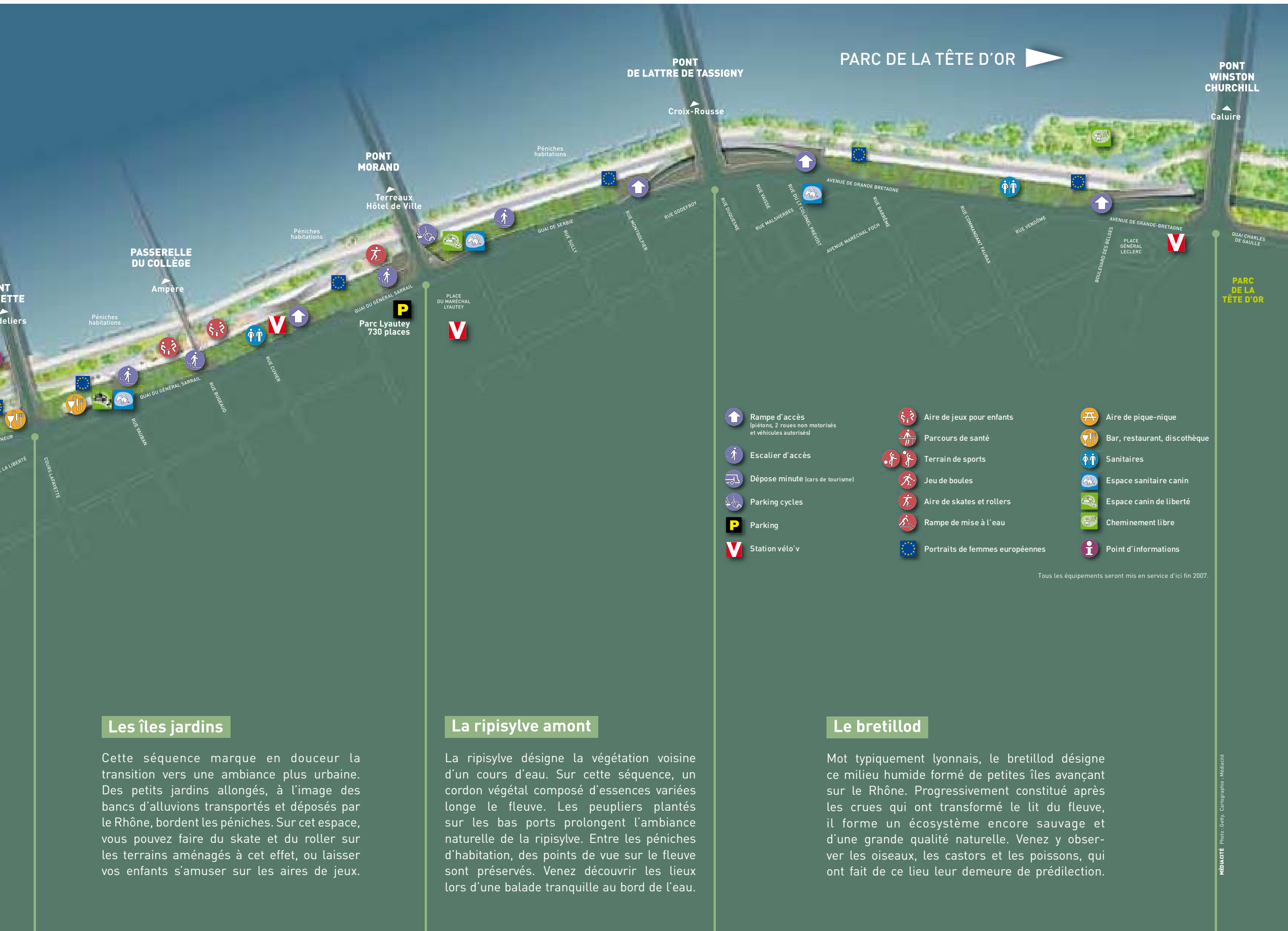
Longeant la piscine du Rhône, l'estacade de bois, véritable espace de promenade monté sur pilotis, offre une vue unique sur le Rhône. Un mélange de plantes grimpantes composé de lierre, de glycines, de clématites persistantes ou d'iris, habille élégamment la clôture du centre nautique. Accoudez-vous sur le garde-corps pour contempler le panorama.

Les terrasses de la Guillotière

Avec le réaménagement des places Jutard et Raspail, les terrasses de la Guillotière offrent désormais un point de vue unique sur le fleuve. Lieu de rencontre et de convivialité, elles sont un des sites emblématiques des Berges du Rhône. Découvrez les joies d'un moment de détente, installés sur les gradins avec l'eau à vos pieds. Vous pouvez aussi pratiquer le skate ou le football.

La prairie

Au cœur de la ville, la longue prairie des Berges s'étend sur 6000 m². Composée d'essences variées, ponctuée de bouquets d'arbres de hautes tiges, elle est bordée par les terrasses des péniches, lieu idéal pour se restaurer ou boire un verre. Farniente, lecture, jeux entre amis, pique-nique en famille... sont des activités que vous pouvez pratiquer sur cet espace.



PARC DE LA TÊTE D'OR

PONT DE LATTRE DE TASSIGNY

PONT WINSTON CHURCHILL

PONT MORAND

PASSERELLE DU COLLÈGE

Terreaux Hôtel de Ville

Parc Lyautey 730 places

PARC DE LA TÊTE D'OR

- Rampe d'accès (piétons, 2 roues non motorisés et véhicules autorisés)
- Escalier d'accès
- Dépose minute (cars de tourisme)
- Parking cycles
- Parking
- Station vélo v
- Aire de jeux pour enfants
- Parcours de santé
- Terrain de sports
- Jeu de boules
- Aire de skates et rollers
- Rampe de mise à l'eau
- Portraits de femmes européennes
- Aire de pique-nique
- Bar, restaurant, discothèque
- Sanitaires
- Espace sanitaire canin
- Espace canin de liberté
- Cheminement libre
- Point d'informations

Tous les équipements seront mis en service d'ici fin 2007.

Les îles jardins

Cette séquence marque en douceur la transition vers une ambiance plus urbaine. Des petits jardins allongés, à l'image des bancs d'alluvions transportés et déposés par le Rhône, bordent les péniches. Sur cet espace, vous pouvez faire du skate et du roller sur les terrains aménagés à cet effet, ou laisser vos enfants s'amuser sur les aires de jeux.

La ripisylve amont

La ripisylve désigne la végétation voisine d'un cours d'eau. Sur cette séquence, un cordon végétal composé d'essences variées longe le fleuve. Les peupliers plantés sur les bas ports prolongent l'ambiance naturelle de la ripisylve. Entre les péniches d'habitation, des points de vue sur le fleuve sont préservés. Venez découvrir les lieux lors d'une balade tranquille au bord de l'eau.

Le bretillod

Mot typiquement lyonnais, le bretillod désigne ce milieu humide formé de petites îles avançant sur le Rhône. Progressivement constitué après les crues qui ont transformé le lit du fleuve, il forme un écosystème encore sauvage et d'une grande qualité naturelle. Venez y observer les oiseaux, les castors et les poissons, qui ont fait de ce lieu leur demeure de prédilection.